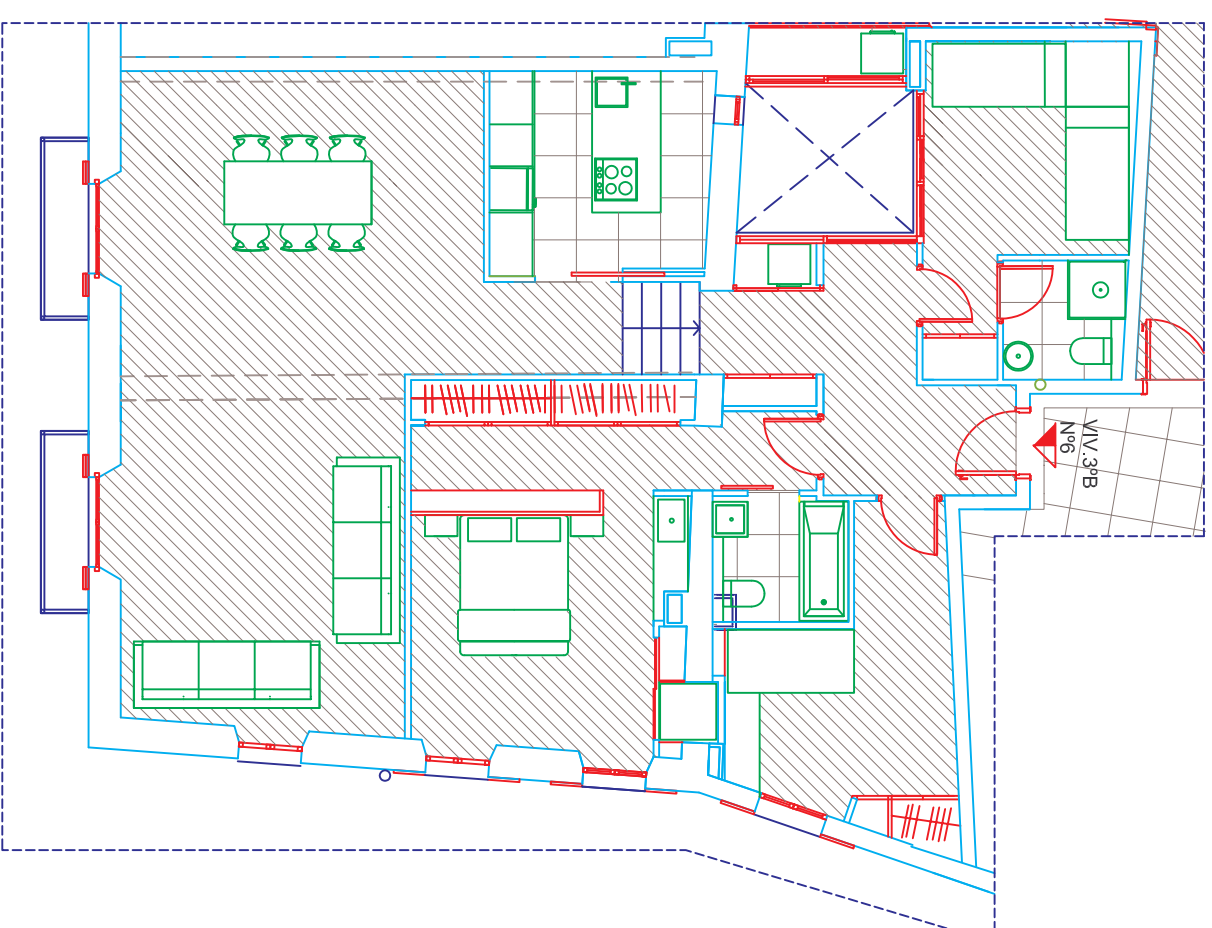


# VIVIENDA 3º B

# 6



PLANTA TERCERA  
nº 6 VIVIENDA 3ºB

Nº 6, ANEXA 3º B, Total superficie construida: 143,46 m <sup>2</sup>	
PLANTA Nº 6	
Superficie útil	130,56 m <sup>2</sup>
Superficie construida	3,54 m <sup>2</sup>
BALCONES	